



Kennzeichnungs-Systeme



Kabeldurchführungs- und Kabelhalterungs-Systeme



Energieführungsketten- und Leitungs-Systeme



Kabelschutzschlauch- und Verschraubungs-Systeme

Kabeldurchführungsleiste KDL

Cable Entry System KDL



Deutsch

English

Die Kabeldurchführungsleiste KDL dient zur Durchführung vorkonfekzionierter Leitungen. Das KDL System ist ein teilbares System, das ermöglicht, bis zu 15 vorkonfekzionierte Leitungen mit einer hohen Packungsdichte einfach und schnell im Schaltschrank und Klemmenkasten zu installieren. Die Ausschnitte der KDL entsprechen den Ausschnitten der 16 bzw. 24-poligen Harting- und Wieland-Stecker. Die besonderen Vorteile der KDL sind:

- Unterbrechungsfreie Leitungseinführung
- Standard Ausschnittmaß
- Einfache Montage
- Hohe Schutzart IP54
- EMV- Lösungen vorhanden
- Kennzeichnungsmöglichkeit
- Integrierte Zugentlastung an Tüllen ab Ø 10,0 mm

Systemzubehör:

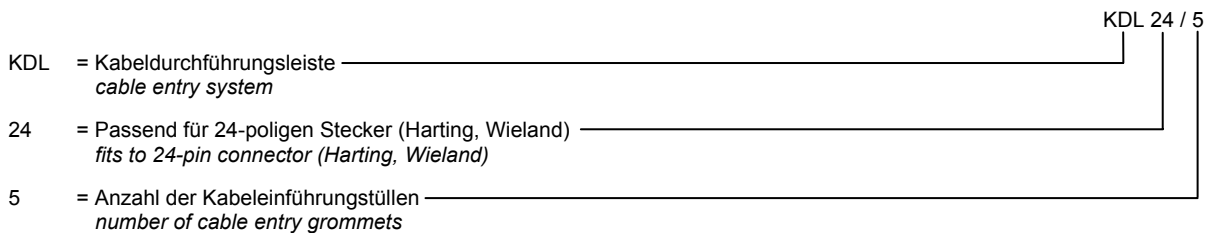
Blindplatten, Adapterplatten, Kennzeichnungsschilder, Ersatzdichtungen und Ableitbleche sind aufgelistet und verfügbar im Katalog Kabeldurchführungs- und Kabelhalterungs- Systeme

The KDL system provides the entry and lead through of pre-assembled cables. The KDL system is a separable system that offers an easy and quick installation in the switch cabinet and clamping box for up to 20 pre-assembled cables with a very high packing density. The cut-outs of the KDL correspond with the cut-outs of Harting- and Wieland connectors. Below the special advantages of the KDL:

- Cable infeed without interruption
- Standard cut-out dimensions
- Easy assembly
- Protection rating IP 54
- EMC solutions
- marking possibility
- integrated strain relief at grommets from 10,0 mm

System accessories:

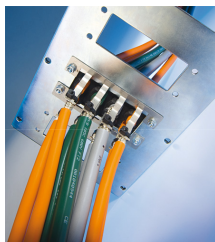
Dummy plates, adapter plates, fitting labels for marking, replacement seal and discharge plates are listed and available in catalogue cable entry and cable holding systems



KDL 24/5



KDL 24/5



KDL- mit Ableitblech / with discharge plate



KDL 24/5-EMV

Murrplastik Systemtechnik GmbH - Fabrikstraße 10 - 71570 Oppenweiler - Deutschland -
Tel. (0 71 91) 4 82-0 - www.murrplastik.de - info@murrplastik.de

zuständig: PM-SUV
- Änderungen vorbehalten -

Stand: 2007-01-02

8912873016
Seite 1 von 8



Kennzeichnungs-Systeme



Kabeldurchführungs- und
Kabelhalterungs-Systeme



Energieführungsketten- und
Leitungs-Systeme



Kabelschutzschlauch- und
Verschraubungs-Systeme

Kabeldurchführungsleisten / Cable entry housings

	Bezeichnung <i>description</i>	Artikelnummer <i>part number</i>	Farbe <i>colour</i>	Anzahl kleine Tüllen <i>no. of small grommets</i>	Anzahl große Tüllen <i>no. of large grommets</i>
	KDL 16/2 KDL 16/2 KDL 16/2-EMV	87171010 87171050 87171020	Schwarz / <i>black</i> Grau / <i>grey</i> Chrom / <i>chrome</i>	---	2
	KDL 16/4 KDL 16/4 KDL 16/4-EMV	87171012 87171052 87171022	Schwarz / <i>black</i> Grau / <i>grey</i> Chrom / <i>chrome</i>	4	---
	KDL 24/3 KDL 24/3 KDL 24/3-EMV	87171014 87171054 87171024	Schwarz / <i>black</i> Grau / <i>grey</i> Chrom / <i>chrome</i>	1	2
	KDL 24/5 KDL 24/5 KDL 24/5-EMV	87171016 87171056 87171026	Schwarz / <i>black</i> Grau / <i>grey</i> Chrom / <i>chrome</i>	5	---
	KDL 2/10 KDL 2/10 KDL 2/10-EMV	87171017 87171057 87171027	Schwarz / <i>black</i> Grau / <i>grey</i> Chrom / <i>chrome</i>	10	---
	KDL 3/15 KDL 3/15-EMV	87171018 87980021	Schwarz / <i>black</i> Chrom / <i>chrome</i>	15	---

Murrplastik Systemtechnik GmbH - Fabrikstraße 10 - 71570 Oppenweiler - Deutschland -
Tel. (0 71 91) 4 82-0 - www.murrplastik.de - info@murrplastik.de

zuständig: PM-SUV
- Änderungen vorbehalten -

Stand: 2007-01-02

8912873016
Seite 2 von 8



Kennzeichnungs-Systeme

Kabeldurchführungs- und
Kabelhalterungs-SystemeEnergieführungsketten- und
Leitungs-SystemeKabelschutzschlauch- und
Verschraubungs-Systeme

Kabeldurchführungstüllen Standard

Cable entry grommets standard

	Bezeichnung <i>description</i>	Artikelnummer <i>part number</i>	Klemmbereich in mm (inch) <i>clamping range in mm (inch)</i>		Tüllenvariante <i>type of grommet</i>
	KDT/Z 03	87171212	3 - 4	(0,118) - (0,157)	klein / small
	KDT/Z 04	87171214	4 - 5	(0,157) - (0,197)	klein / small
	KDT/Z 05	87171216	5 - 6	(0,197) - (0,236)	klein / small
	KDT/Z 06	87171218	6 - 7	(0,236) - (0,276)	klein / small
	KDT/Z 07	87171220	7 - 8	(0,276) - (0,315)	klein / small
	KDT/Z 08	87171222	8 - 9	(0,315) - (0,354)	klein / small
	KDT/Z 09	87171224	9 - 10	(0,354) - (0,394)	klein / small
	KDT/Z 10	87171226	10 - 11	(0,394) - (0,433)	klein / small
	KDT/Z 11	87171228	11 - 12	(0,433) - (0,472)	klein / small
	KDT/Z 12	87171230	12 - 13	(0,472) - (0,512)	klein / small
	KDT/Z 13	87171232	13 - 14	(0,512) - (0,551)	klein / small
	KDT/Z 14	87171234	14 - 15	(0,551) - (0,591)	klein / small
	KDT/Z 15	87171236	15 - 16	(0,591) - (0,630)	klein / small
	KDT/Z 16	87171412	16 - 17	(0,630) - (0,669)	groß / large
	KDT/Z 17	87171414	17 - 18	(0,669) - (0,709)	groß / large
	KDT/Z 18	87171416	18 - 19	(0,709) - (0,748)	groß / large
	KDT/Z 19	87171418	19 - 20	(0,748) - (0,787)	groß / large
	KDT/Z 20	87171420	20 - 21	(0,787) - (0,827)	groß / large
	KDT/Z 21	87171422	21 - 22	(0,827) - (0,866)	groß / large
	KDT/Z 22	87171424	22 - 23	(0,866) - (0,906)	groß / large
	KDT/Z 23	87171426	23 - 24	(0,906) - (0,945)	groß / large
	KDT/Z 24	87171428	24 - 25	(0,945) - (0,984)	groß / large
	KDT/Z 25	87171430	25 - 26	(0,984) - (1,024)	groß / large
	KDT/Z 26	87171432	26 - 27	(1,024) - (1,063)	groß / large
	KDT/Z 27	87171434	27 - 28	(1,063) - (1,102)	groß / large
	KDT/Z 28	87171436	28 - 29	(1,102) - (1,142)	groß / large
	KDT/Z 2x4	87175214	2x 3,5 - 4	2x (0,138) - (0,157)	klein / small
	KDT/Z 2x6	87175218	2x 5,5 - 6	2x (0,217) - (0,236)	klein / small
	BTK 17	87171210	----	----	Blindtülle klein / dummy grommet small
	BTG 32	87171410	----	----	Blindtülle groß dummy grommet large
	ATG	87171610	passend für eine kleine Tülle <i>suited for a small grommet</i>		Adaptertülle <i>adapter grommet</i>
	KDT / ASI	87171238	----	----	ASI- Leitung ASI- cable
	SDT/Z 07	87172210	passend / <i>suited</i> EW-M10/P7		klein / small
	SDT/Z 09	87172212	passend / <i>suited</i> EW-M12/P9		klein / small
	SDT/Z 11	87172214	passend / <i>suited</i> EW-M16/P11		klein / small
	SDT/Z 16	87172216	passend / <i>suited</i> EW-M20/P16		groß / large
	SDT/Z 21	87172218	passend / <i>suited</i> EW-M25/P21		groß / large
	SDT/Z-EWT10	87172232	passend / <i>suited</i> EWT-xx-10		klein / small
	SDT/Z-EWT14	87172236	passend / <i>suited</i> EWT-xx-14		groß / large
SDT/Z-EWT20	87172240	passend / <i>suited</i> EWT-xx-20		groß / large	

Murrplastik Systemtechnik GmbH - Fabrikstraße 10 - 71570 Oppenweiler - Deutschland -
Tel. (0 71 91) 4 82-0 - www.murrplastik.de - info@murrplastik.de

zuständig: PM-SUV
- Änderungen vorbehalten -

Stand: 2007-01-02

8912873016
Seite 3 von 8



Kennzeichnungs-Systeme

Kabeldurchführungs- und
Kabelhalterungs-SystemeEnergieführungsketten- und
Leitungs-SystemeKabelschutzschlauch- und
Verschraubungs-Systeme

Kabeldurchführungstüllen EMV

Cable entry grommets for EMC

	Bezeichnung <i>description</i>	Artikelnummer <i>part number</i>	Klemmbereich in mm (inch) <i>clamping range in mm (inch)</i>		Tüllenvariante <i>type of grommet</i>
	KDT/Z-EMV 03	87171812	3 - 4	(0,118) - (0,157)	klein / <i>small</i>
	KDT/Z-EMV 04	87171814	4 - 5	(0,157) - (0,197)	klein / <i>small</i>
	KDT/Z-EMV 05	87171816	5 - 6	(0,197) - (0,236)	klein / <i>small</i>
	KDT/Z-EMV 06	87171818	6 - 7	(0,236) - (0,276)	klein / <i>small</i>
	KDT/Z-EMV 07	87171820	7 - 8	(0,276) - (0,315)	klein / <i>small</i>
	KDT/Z-EMV 08	87171822	8 - 9	(0,315) - (0,354)	klein / <i>small</i>
	KDT/Z-EMV 09	87171824	9 - 10	(0,354) - (0,394)	klein / <i>small</i>
	KDT/Z-EMV 10	87171826	10 - 11	(0,394) - (0,433)	klein / <i>small</i>
	KDT/Z-EMV 11	87171828	11 - 12	(0,433) - (0,472)	klein / <i>small</i>
	KDT/Z-EMV 12	87171830	12 - 13	(0,472) - (0,512)	klein / <i>small</i>
	KDT/Z-EMV 13	87171832	13 - 14	(0,512) - (0,551)	klein / <i>small</i>
	KDT/Z-EMV 14	87171834	14 - 15	(0,551) - (0,591)	klein / <i>small</i>
	KDT/Z-EMV 15	87171836	15 - 16	(0,591) - (0,630)	klein / <i>small</i>
	KDT/Z-EMV 16	87172012	16 - 17	(0,630) - (0,669)	groß / <i>large</i>
	KDT/Z-EMV 17	87172014	17 - 18	(0,669) - (0,709)	groß / <i>large</i>
	KDT/Z-EMV 18	87172016	18 - 19	(0,709) - (0,748)	groß / <i>large</i>
	KDT/Z-EMV 19	87172018	19 - 20	(0,748) - (0,787)	groß / <i>large</i>
	KDT/Z-EMV 20	87172020	20 - 21	(0,787) - (0,827)	groß / <i>large</i>
	KDT/Z-EMV 21	87172022	21 - 22	(0,827) - (0,866)	groß / <i>large</i>
	KDT/Z-EMV 22	87172024	22 - 23	(0,866) - (0,906)	groß / <i>large</i>
	KDT/Z-EMV 23	87172026	23 - 24	(0,906) - (0,945)	groß / <i>large</i>
	KDT/Z-EMV 24	87172028	24 - 25	(0,945) - (0,984)	groß / <i>large</i>
	KDT/Z-EMV 25	87172030	25 - 26	(0,984) - (1,024)	groß / <i>large</i>
	KDT/Z-EMV 26	87172032	26 - 27	(1,024) - (1,063)	groß / <i>large</i>
	KDT/Z-EMV 27	87172034	27 - 28	(1,063) - (1,102)	groß / <i>large</i>
	KDT/Z-EMV 28	87172036	28 - 29	(1,102) - (1,142)	groß / <i>large</i>
		BTK-EMV 17	87171210	----	----
	BTG-EMV 32	87171410	----	----	Blindtülle groß <i>dummy grommet large</i>
	ATG-EMV	87172040	passend für eine kleine Tülle <i>suitable for a small grommet</i>		Adaptertülle <i>adapter grommet</i>

Murrplastik Systemtechnik GmbH - Fabrikstraße 10 - 71570 Oppenweiler - Deutschland -
Tel. (0 71 91) 4 82-0 - www.murrplastik.de - info@murrplastik.de

zuständig: PM-SUV
- Änderungen vorbehalten -

Stand: 2007-01-02

8912873016
Seite 4 von 8



Kennzeichnungs-Systeme

Kabeldurchführungs- und
Kabelhalterungs-SystemeEnergieführungsketten- und
Leitungs-SystemeKabelschutzschlauch- und
Verschraubungs-Systeme

Kabeldurchführungstüllen für den Lackierbereich

Cable entry grommets for paint spraying sector

	Bezeichnung <i>description</i>	Artikelnummer <i>part number</i>	Klemmbereich in mm (inch) <i>clamping range in mm (inch)</i>		Tüllenvariante <i>type of grommet</i>
	KDT/Z-L 03	87173212	3 – 4	(0,118) – (0,157)	klein / <i>small</i>
	KDT/Z-L 04	87173214	4 – 5	(0,157) – (0,197)	klein / <i>small</i>
	KDT/Z-L 05	87173216	5 – 6	(0,197) – (0,236)	klein / <i>small</i>
	KDT/Z-L 06	87173218	6 – 7	(0,236) – (0,276)	klein / <i>small</i>
	KDT/Z-L 07	87173220	7 – 8	(0,276) – (0,315)	klein / <i>small</i>
	KDT/Z-L 08	87173222	8 – 9	(0,315) – (0,354)	klein / <i>small</i>
	KDT/Z-L 09	87173224	9 – 10	(0,354) – (0,394)	klein / <i>small</i>
	KDT/Z-L 10	87173226	10 – 11	(0,394) – (0,433)	klein / <i>small</i>
	KDT/Z-L 11	87173228	11 – 12	(0,433) – (0,472)	klein / <i>small</i>
	KDT/Z-L 12	87173230	12 – 13	(0,472) – (0,512)	klein / <i>small</i>
	KDT/Z-L 13	87173232	13 – 14	(0,512) – (0,551)	klein / <i>small</i>
	KDT/Z-L 14	87173234	14 – 15	(0,551) – (0,591)	klein / <i>small</i>
	KDT/Z-L 15	87173236	15 – 16	(0,591) – (0,630)	klein / <i>small</i>
	KDT/Z-L 16	87173412	16 – 17	(0,630) – (0,669)	groß / <i>large</i>
	KDT/Z-L 17	87173414	17 – 18	(0,669) – (0,709)	groß / <i>large</i>
	KDT/Z-L 18	87173416	18 – 19	(0,709) – (0,748)	groß / <i>large</i>
	KDT/Z-L 19	87173418	19 – 20	(0,748) – (0,787)	groß / <i>large</i>
	KDT/Z-L 20	87173420	20 – 21	(0,787) – (0,827)	groß / <i>large</i>
	KDT/Z-L 21	87173422	21 – 22	(0,827) – (0,866)	groß / <i>large</i>
	KDT/Z-L 22	87173424	22 – 23	(0,866) – (0,906)	groß / <i>large</i>
	KDT/Z-L 23	87173426	23 – 24	(0,906) – (0,945)	groß / <i>large</i>
	KDT/Z-L 24	87173428	24 – 25	(0,945) – (0,984)	groß / <i>large</i>
	KDT/Z-L 25	87173430	25 – 26	(0,984) – (1,024)	groß / <i>large</i>
	KDT/Z-L 26	87173432	26 – 27	(1,024) – (1,063)	groß / <i>large</i>
	KDT/Z-L 27	87173434	27 – 28	(1,063) – (1,102)	groß / <i>large</i>
	KDT/Z-L 28	87173436	28 – 29	(1,102) – (1,142)	groß / <i>large</i>
		BTK-L 17	87173210	----	----
	BTG-L 32	87173410	----	----	Blindtülle groß <i>dummy grommet large</i>
	ATG-L	87173610	passend für eine kleine Tülle <i>suitable for a small grommet</i>		Adaptertülle <i>adapter grommet</i>
	SDT/Z-L 07	87174210	passend / <i>suitable</i> EW-M10/P7		klein / <i>small</i>
	SDT/Z L 09	87174212	passend / <i>suitable</i> EW-M12/P9		klein / <i>small</i>
	SDT/Z L 11	87174214	passend / <i>suitable</i> EW-M16/P11		klein / <i>small</i>
	SDT/Z L 16	87174216	passend / <i>suitable</i> EW-M20/P16		groß / <i>large</i>
	SDT/Z L 21	87174218	passend / <i>suitable</i> EW-M25/P21		groß / <i>large</i>
	SDT/Z-EWT-L 10	87174232	passend / <i>suitable</i> EWT-xx-10		klein / <i>small</i>
	SDT/Z-EWT-L 14	87174236	passend / <i>suitable</i> EWT-xx-14		groß / <i>large</i>
SDT/Z-EWT-L 20	87174240	passend / <i>suitable</i> EWT-xx-20		groß / <i>large</i>	

Murrplastik Systemtechnik GmbH - Fabrikstraße 10 - 71570 Oppenweiler - Deutschland -
Tel. (0 71 91) 4 82-0 - www.murrplastik.de - info@murrplastik.de

zuständig: PM-SUV
- Änderungen vorbehalten -

Stand: 2007-01-02

8912873016
Seite 5 von 8



Kennzeichnungs-Systeme



Kabeldurchführungs- und
Kabelhalterungs-Systeme



Energieführungsketten- und
Leitungs-Systeme



Kabelschutzschlauch- und
Verschraubungs-Systeme

Kabeldurchführungstüllen Brandklasse nach UL 94 V0 Cable entry grommets flame class acc. to UL94 V0

	Bezeichnung <i>description</i>	Artikelnummer <i>part number</i>	Klemmbereich in mm (inch) <i>clamping range in mm (inch)</i>		Tüllenvariante <i>type of grommet</i>
	KDT/Z-V0 03	87171512	3 - 4	(0,118) - (0,157)	klein / <i>small</i>
	KDT/Z-V0 04	87171514	4 - 5	(0,157) - (0,197)	klein / <i>small</i>
	KDT/Z-V0 05	87171516	5 - 6	(0,197) - (0,236)	klein / <i>small</i>
	KDT/Z-V0 06	87171518	6 - 7	(0,236) - (0,276)	klein / <i>small</i>
	KDT/Z-V0 07	87171520	7 - 8	(0,276) - (0,315)	klein / <i>small</i>
	KDT/Z-V0 08	87171522	8 - 9	(0,315) - (0,354)	klein / <i>small</i>
	KDT/Z-V0 09	87171524	9 - 10	(0,354) - (0,394)	klein / <i>small</i>
	KDT/Z-V0 10	87171526	10 - 11	(0,394) - (0,433)	klein / <i>small</i>
	KDT/Z-V0 11	87171528	11 - 12	(0,433) - (0,472)	klein / <i>small</i>
	KDT/Z-V0 12	87171530	12 - 13	(0,472) - (0,512)	klein / <i>small</i>
	KDT/Z-V0 13	87171532	13 - 14	(0,512) - (0,551)	klein / <i>small</i>
	KDT/Z-V0 14	87171534	14 - 15	(0,551) - (0,591)	klein / <i>small</i>
	KDT/Z-V0 15	87171536	15 - 16	(0,591) - (0,630)	klein / <i>small</i>
		KDT/Z-V0 16	87171712	16 - 17	(0,630) - (0,669)
KDT/Z-V0 17		87171714	17 - 18	(0,669) - (0,709)	groß / <i>large</i>
KDT/Z-V0 18		87171716	18 - 19	(0,709) - (0,748)	groß / <i>large</i>
KDT/Z-V0 19		87171718	19 - 20	(0,748) - (0,787)	groß / <i>large</i>
KDT/Z-V0 20		87171720	20 - 21	(0,787) - (0,827)	groß / <i>large</i>
KDT/Z-V0 21		87171722	21 - 22	(0,827) - (0,866)	groß / <i>large</i>
KDT/Z-V0 22		87171724	22 - 23	(0,866) - (0,906)	groß / <i>large</i>
KDT/Z-V0 23		87171726	23 - 24	(0,906) - (0,945)	groß / <i>large</i>
KDT/Z-V0 24		87171728	24 - 25	(0,945) - (0,984)	groß / <i>large</i>
KDT/Z-V0 25		87171730	25 - 26	(0,984) - (1,024)	groß / <i>large</i>
KDT/Z-V0 26		87171732	26 - 27	(1,024) - (1,063)	groß / <i>large</i>
KDT/Z-V0 27		87171734	27 - 28	(1,063) - (1,102)	groß / <i>large</i>
KDT/Z-V0 28		87171736	28 - 29	(1,102) - (1,142)	groß / <i>large</i>
	BTK-V0 17	87171510	----	----	Blindtülle klein / <i>dummy grommet small</i>
	BTG-V0 32	87171710	----	----	Blindtülle groß <i>dummy grommet large</i>

Murrplastik Systemtechnik GmbH - Fabrikstraße 10 - 71570 Oppenweiler - Deutschland -
Tel. (0 71 91) 4 82-0 - www.murrplastik.de - info@murrplastik.de

zuständig: PM-SUV
- Änderungen vorbehalten -

Stand: 2007-01-02

8912873016
Seite 6 von 8



Kennzeichnungs-Systeme



Kabeldurchführungs- und
Kabelhalterungs-Systeme



Energieführungsketten- und
Leitungs-Systeme



Kabelschutzschlauch- und
Verschraubungs-Systeme

Technische Daten Kabeldurchführungs- System

Technical data's cable entry system

Eigenschaften	<i>characteristics</i>	Einheit <i>unit</i>	Wert <i>value</i>	Prüfmethode <i>test method</i>
Material	<i>material</i>			
Rahmen: Polyamid 6	<i>housing: polyamide 6</i>			
Tüllen: Thermoplastisches Elastomer	<i>grommets: thermoplastic elastomer</i>			
Dichtung: NBR und EPDM	<i>seal: NBR and EPDM</i>			
Rahmen EMV: Polyamid 6 mit leitfähiger Beschichtung	<i>housing EMC: polyamide 6 with conductive coating</i>			
RoHS-Konform	<i>RoHS compliant</i>		Ja / Yes	2002/95/EG
System Eigenschaften	<i>system characteristics</i>			
Zugentlastung	<i>strain relief</i>			VDE 0619
Dichtheit	<i>liquid tightness</i>	IP	54	EN 60529
Thermische Eigenschaften	<i>thermal characteristics</i>			
Temperaturbereich	<i>temperature range</i>	°C	-40...80	
Kurzzeitig	<i>short term</i>	°C	100	
Brandeigenschaften	<i>flame characteristics</i>			
Halogen- und phosphorfrei	<i>free of halogen and phosphor</i>		Ja / Yes	
Flammklasse:	<i>flame class:</i>			
Rahmen	<i>housing</i>		V0	UL 94
Tülle	<i>grommet</i>		HB (V0)	UL 94
Chemische Beständigkeiten	<i>chemical resistance</i>			
Beständigkeit gegen schwache Säuren und Laugen, Kraftstoffe, Alkohole, Mineralöle und Fette	<i>resistance to weak acids and bases, fuels, alcohols, mineral oils and greases</i>		gut / good	

Die vorliegenden Daten sind mit größter Sorgfalt nach heutigem Kenntnisstand ermittelt und geprüft, sind jedoch ohne Verbindlichkeit. Technische Änderungen hinsichtlich der Daten behalten wir uns vor. Der Kunde wird damit nicht von der Eingangskontrolle entbunden. Die Eignung des Murrplastik-Produkts auf eine spezifische Anwendung muss vom Benutzer selbst überprüft werden. Bei unsachgemäßer Anwendung oder der Kombination mit Fremdprodukten eines Murrplastik-Produktes erlischt jegliche Haftung.

The listed values correspond to our present knowledge and include no liability. Technological changes regarding data will be carried out without further notice. This document does not release the customer from carrying out a vendor inspection control. Users of Murrplastik products have to test the suitability of each product for specific application themselves. At improper use of Murrplastik products or use in combination with none Murrplastik products, all product liabilities will be rejected.

Murrplastik Systemtechnik GmbH - Fabrikstraße 10 - 71570 Oppenweiler - Deutschland -
Tel. (0 71 91) 4 82-0 - www.murrplastik.de - info@murrplastik.de

zuständig: PM-SUV
- Änderungen vorbehalten -

Stand: 2007-01-02

8912873016
Seite 7 von 8



Kennzeichnungs-Systeme



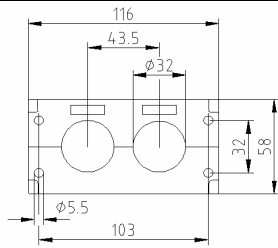
Kabeldurchführungs- und
Kabelhalterungs-Systeme



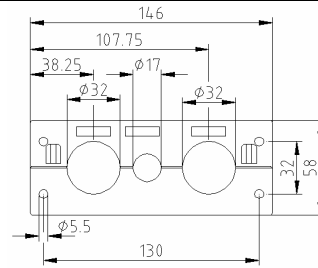
Energieführungsketten- und
Leitungs-Systeme



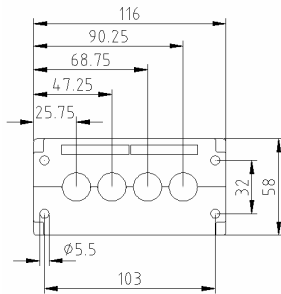
Kabelschutzschlauch- und
Verschraubungs-Systeme



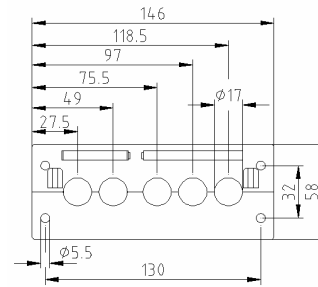
KDL 16/2



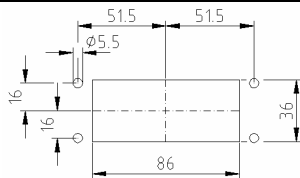
KDL 24/3



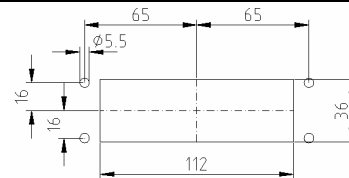
KDL 16/4



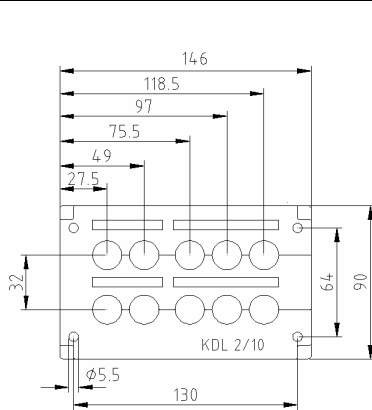
KDL 24/5



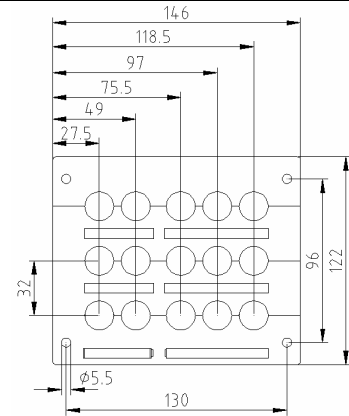
KDL 16/xx Montageausschnitt / cut out for assembly



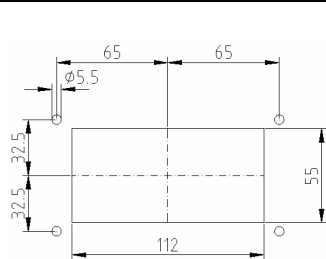
KDL 24/xx Montageausschnitt / cut out for assembly



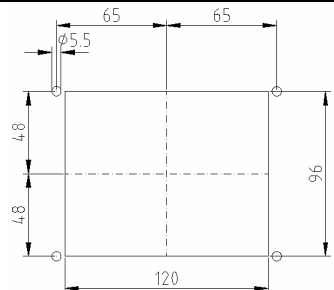
KDL 2/10



KDL 3/15



KDL 2/10 Montageausschnitt / cut out for assembly



KDL 3/15 Montageausschnitt / cut out for assembly

Murrplastik Systemtechnik GmbH - Fabrikstraße 10 - 71570 Oppenweiler - Deutschland -
Tel. (0 71 91) 4 82-0 - www.murrplastik.de - info@murrplastik.de

zuständig: PM-SUV
- Änderungen vorbehalten -

Stand: 2007-01-02

8912873016
Seite 8 von 8